



**EYE  
EXPERTS**

The text 'EYE EXPERTS' is rendered in a large, bold, teal-colored sans-serif font. Two white silhouettes are integrated into the design: one of a person examining a dog's head, positioned above the 'E' and 'Y' of 'EYE', and another of a person sitting and reading, positioned to the left of the 'E' and 'E' of 'EXPERTS'.



# Inhalt

Das Dômes Pharma Ophthalmika-Sortiment ist in der tierärztlichen Augenheilkunde unverzichtbar und unterstützt Sie bei Ihren täglichen Herausforderungen. Es bietet eine Vielzahl von Lösungsansätzen für die Gesundheit der Augen durch ein technisch und wissenschaftlich angepasstes Sortiment an Produkten und Dienstleistungen.



## DÔMES PHARMA, EXPERTE IN :



### TÄGLICHE PFLEGE 4

#### AUGENREINIGER

- Ocryl® ..... S.4

#### SCHUTZ FÜR DIE HORNHAUT

- Ocry-gel ..... S.5
- Remend® 0.4 ..... S.6
- Remend® 0.75 ..... S.7

#### ERGÄNZUNGSFUTTERMITTEL

- Lysine PLUS ..... S.8

#### VORBEREITUNG UND UNTERSTÜTZUNG

- OphtaPRIME® ..... S.9



### TIERARZNEIMITTEL 10

#### UNTERSTÜTZUNG HORNHAUTULZERA

- Stromease® ..... S.10

#### ANTIBIOTISCHE AUGENTROPFEN

- Duomyxin® ..... S.11



## HYGIENE, HORNHAUTSCHUTZ & ABWEHR

PRODUKTE		ANWENDUNGSBEREICH	GEBRAUCHSANWEISUNG
<b>Ocryl®</b>		S. 4	
<b>Augenreiniger</b> Benzalkoniumchlorid Methylenblau Borsäure und Natriumborat Rosenextrakt		Augenhygieneprodukt für Tiere zur Reinigung der Augen und Entfernung von Tränenstraßen.	<b>HUNDE, KATZEN, PFERDE, EXOTISCHE HAUSTIERE:</b> Entfernung von Tränenstraßen: mit einer Kompresse 1 – 2 x täglich auftragen und reinigen, bis die Verfärbung abklingt, anschließend 1 – 2 x pro Woche. Augenreinigung: einige Tropfen direkt ins Auge eingeben, ohne dabei die Hornhaut zu berühren.
<b>Ocry-gel</b>		S. 5	
<b>Augengel</b> Carbopol 980 NF		Gel auf Carbomer-Basis für die Benetzung und Hydratation der Hornhaut.	<b>HUNDE, KATZEN, PFERDE, EXOTISCHE HAUSTIERE:</b> 0.5-1 cm Auf der Hornhautoberfläche verteilen, im Durchschnitt zweimal täglich oder nach Bedarf.
<b>Remend® 0.4</b>		S. 6	
<b>Augentropfen</b> BioHAnce™ quervernetzte Hyaluronsäure: 0.4%		Befeuchtet und schützt die Hornhaut bei trockenen oder gereizten Augen.	<b>HUNDE, KATZEN, PFERDE, EXOTISCHE HAUSTIERE:</b> 1-2 Tropfen pro Auge zweimal täglich.
<b>Remend® 0.75</b>		S. 7	
<b>Augentropfen</b> BioHAnce™ quervernetzte Hyaluronsäure: 0.75%		Unterstützung der Zellregeneration bei der Behandlung von oberflächlichen Hornhauterkrankungen und Befeuchtung der Hornhaut.	<b>HUNDE, KATZEN, PFERDE, EXOTISCHE HAUSTIERE:</b> 1-2 Tropfen zweimal täglich in das betroffene Auge geben, bis eine Reepithelisierung der Hornhaut erreicht ist.
<b>Lysine Plus®</b>		S. 8	
<b>TABS</b> L-Lysin Cystein Vitamin B6		Ergänzungsfuttermittel zur Unterstützung der Augengesundheit bei Katzen und Kätzchen während belastender Phasen.	<b>KÄTZCHEN:</b> ½ bis 1 Tab täglich <b>KATZEN:</b> 1 bis 2 Tabs täglich Die Anwendung 15 Tage nach dem Ende der belastenden Phase fortsetzen.
<b>OphtaPRIME®</b>		S. 9	
<b>Augentropfen</b> Tris EDTA Polysorbat 80		Reinigt das Auge. Bereitet das Auge vor. Unterstützt die Wirkung bestimmter Augenbehandlungen.	<b>HUNDE, KATZEN, PFERDE, EXOTISCHE HAUSTIERE:</b> Mindestens 5 Minuten vor einer Augenbehandlung anwenden.

## DÔMES PHARMA OPHTHALMISCHE RANGE

### THERAPEUTIKA

<b>Stromease®</b>		S. 10	
<b>Augentropfen</b> N-Acetylcystein		Zur unterstützenden Behandlung von Hornhautgeschwüren.	<b>HUNDE, KATZEN:</b> 2 Tropfen 3- bis 4-mal täglich in das betroffene Auge geben.
<b>Duomyxin® Augentropfen</b>		S. 11	
<b>Augentropfen</b> Neomycin Polymyxin B		Antibiotische Augentropfen.	<b>HUNDE, KATZEN:</b> 2 Tropfen in das/die betroffene/n Auge(n) geben.

# Tägliche Pflege

## AUGENREINIGER

# OCRYL®

Augenhygieneprodukt für Tiere zur Reinigung der Augen und Entfernung von Tränenstraßen.



- Physiologische Reinigungslösung für die tägliche Anwendung am Auge
- Zur Entfernung von Ablagerungen, Sekret, Staub und Fremdkörpern aus dem Auge sowie Tränenstraßen und Krusten. Organische Ablagerungen und Krusten können als Nährboden für Pathogene dienen



- ausgezeichnete Verträglichkeit – der pH-Wert entspricht dem der Tränenflüssigkeit
- reduziert Verfärbungen innerhalb von 2 Wochen
- mild antiseptisch



### ANWENDUNG

- Entfernung von Tränenstraßen: Ocryl® mit einer Kompresse oder einem gut getränkten Wattebausch 1 – 2 x täglich auftragen und reinigen, bis die Verfärbung abklingt, anschließend 1 – 2 x pro Woche
- Augenreinigung: einige Tropfen direkt ins Auge eingeben, ohne dabei die Hornhaut zu berühren. Überschüssige Flüssigkeit in der Augenumgebung vorsichtig mit einer Kompresse oder einem Wattebausch entfernen
- Lagerung bei Raumtemperatur



135ml Flasche

## ZUSAMMENSETZUNG

- Benzalkoniumchlorid – desinfiziert die Hornhaut
- Methylenblau – löst Verfärbungen, verursacht durch Porphyrine in der Tränenflüssigkeit von Tieren – mild antiseptisch
- Borsäure und Natriumborat – antiseptisch und adstringierend
- Rosenextrakt – beruhigend



(1) Intitution National de Recherche et de Sécurité. Santé et Sécurité au travail. [en ligne] [http://www.inrs.fr/publications/bdd/fichetox/fiche.html?refINRS=FICHETOX\\_253&section=caracteristiques](http://www.inrs.fr/publications/bdd/fichetox/fiche.html?refINRS=FICHETOX_253&section=caracteristiques)

## Tägliche Pflege

### SCHUTZ FÜR DIE HORNHAUT

# OCRY-GEL

Gel auf Carbomer-Basis für die Benetzung und Hydratation der Hornhaut für Tiere, die an trockenem Auge (Keratoconjunktivitis sicca, KCS) leiden und zur perioperativen Unterstützung des Tränenfilms.



- Tränenersatzmittel: Augenpflege zur Stabilisierung der wässrigen Schicht des Tränenfilms
- Bei Sedierung/Narkose: Zur prä-, peri- und postoperativen Befeuchtung der Hornhaut (mindestens bis zu 48 Stunden, in manchen Fällen bis zu 7 Tagen)



- zur Aufrechterhaltung des natürlichen Tränenfilms
- ausgezeichnete Verträglichkeit – der pH-Wert entspricht dem der Tränenflüssigkeit
- lange Verweildauer im Auge, daher gut geeignet für den Einsatz bei chronischen Krankheiten (KCS)
- keine weißen Rückstände beim Trocknen



### ANWENDUNG

- Je nach Bedarf 1 – 2 Tropfen ins Auge eingeben
- Lagerung bei Raumtemperatur



10g Tube | Augengel

### ZUSAMMENSETZUNG

- Carbopol 980 NF wasserbindendes Polymer, das mehr als das 500-fache seines Gewichts in Wasser zurückhalten kann
- Cetrimid – desinfizierend



# Tägliche Pflege

## REGENERATION

# REMEND® 0.4 LUBRIGEL

**Hyaluronsäure (HA)** fungiert als Schnittstelle zwischen dem Hornhautepithel und der wässrigen Schicht des Tränenfilms. Unsere patentierte Technologie BioHance™ ermöglicht es, HA chemisch zu modifizieren. Dadurch ist die **quervernetzte HA** widerstandsfähiger gegen den natürlichen Abbau und gleichzeitig ein ideales Umfeld zur Verbesserung der Hydratation und Gleitfähigkeit der Hornhaut.



- Befeuchtet und schützt die Hornhaut bei trockenen oder gereizten Augen



- Verbessert die Hydratation, die Gleitfähigkeit und trägt zur Stabilisierung des Tränenfilms bei<sup>1</sup>
- Erhöht die Verweildauer (im Vergleich zu linearer HA): Hält 2-5 Mal länger als herkömmlicher Tränenersatz<sup>2,3</sup>
- Schafft eine dünne Barriere, die beruhigt und schützt, ohne die Sehkraft zu beeinträchtigen
- Sehr gute Verträglichkeit
- Haltbarkeit nach dem Öffnen = 1 Monat



### ANWENDUNG

- 1-2 Tropfen pro Auge zweimal täglich



4 x 10 ml Flasche | Augentropfen

## ZUSAMMENSETZUNG

BioHance™ quervernetzte

Hyaluronsäure: 0,4 %

**Ohne Konservierungsstoffe**



(1) Plummer CE et al. (2022). Evaluation of topically applied cross-linked hyaluronic acid (Remend®) on the ocular surface of clinically healthy dogs. College of Veterinary Medicine, University of Florida; School of Veterinary Medicine, University of California- Davis; Institute for Vision Research, University of Florida. ACVO 2022.

(2) Montiani-Ferreira F et al. (2022). Fluorometric evaluation of cross-linked vs linear hyaluronic acid eye lubricants. SentrX Animal Care; Veterinary Medicine Department, Federal University of Paraná; Animal Eye Institute. ACVO 2022.

(3) Bedos L et al. Precorneal retention time of ocular lubricants in dogs. Iowa State University College of Veterinary Medicine; Koret School of Veterinary Medicine, The Hebrew University of Jerusalem.

## Tägliche Pflege

SCHUTZ FÜR DIE HORNHAUT

# REMEND® 0.75 CORNEA

Dank unserer patentierten BioHAnce™-Technologie bildet die **hochkonzentrierte, quervernetzte Hyaluronsäure (HA)** ein molekulares Gerüst mit einzigartigen physikalischen und chemischen Eigenschaften, das eine verbesserte Hydratation<sup>1</sup>, beschleunigte natürliche Heilungsprozesse<sup>2,3</sup> und eine längere Haltbarkeit auf der Augenoberfläche<sup>1</sup> ermöglicht.



- Unterstützung der Zellregeneration bei der Behandlung von oberflächlichen Hornhauterkrankungen und Befeuchtung der Hornhaut



- Unterstützt eine schnellere Reepithelisierung der Hornhaut (im Vergleich zu linearer HA): bis zu 34 %<sup>3</sup>
- Beruhigt die Augenoberfläche
- Verlängert die Einwirkzeit von topischen Behandlungen auf der Augenoberfläche<sup>4</sup>
- Bindet nicht an Antibiotika (im Gegensatz zu autologem Serum)<sup>5</sup>
- Sehr gute Verträglichkeit
- Haltbarkeit nach dem Öffnen = 1 Monat



### ANWENDUNG

- 1-2 Tropfen zweimal täglich in das betroffene Auge geben, bis eine Reepithelisierung der Hornhaut erreicht ist



6 x 3 ml Flasche | Augentropfen

### ZUSAMMENSETZUNG

- BioHAnce™ quervernetzte
- Hyaluronsäure: 0,75 %
- Ohne Konservierungsstoffe



(1) Montiani-Ferreira F et al. (2022). Fluorometric evaluation of cross-linked vs linear hyaluronic acid eye lubricants. SentrX Animal Care; Veterinary Medicine Department, Federal University of Paraná; Animal Eye Institute. ACVO 2022.  
(2) Yang, G et al. (2010). A cross-linked hyaluronan gel accelerates healing of corneal epithelial abrasion and alkali burn injuries in rabbits. Veterinary Ophthalmology 13(3);144-150.  
(3) Williams DL, Wirosko BM, Gum G, Mann BK (2017). Topical cross-linked HA-based hydrogel accelerates closure of corneal epithelial defects and repair of stromal ulceration in companion animals. Invest Ophthalmol Vis Sci. ; 58:4616-4622.  
(4) Sebbag L, Ortaeskinaz E, Goncharov Y, Ofri R, Arad D. (2023) Cross-linked hyaluronic acid enhances tear film concentrations of cefazolin sodium in canine eyes. Koret School of Veterinary Medicine, The Hebrew University of Jerusalem, Rehovot, Israel - ACVO Thursday, September 21st, 2023.  
(5) Atzet SK, Fankhauser AD, Behan EK, Mann, Brenda K (2022). Evaluation of crosslinked hyaluronic acid gel drops and therapeutic combinations for ophthalmic infections. Poster session. In : ACVO Conference 2022.

# Tägliche Pflege




## ERGÄNZUNGSFUTTERMITTEL

# LYSINE PLUS

**L-Lysin** ist eine essentielle Aminosäure für Katzen. Eine tägliche Einnahme von L-Lysin (500 mg ein- bis zweimal täglich) kann zur Augengesundheit und zum allgemeinen Wohlbefinden von Katzen beitragen <sup>1-3</sup>.

**Cystein** ist eine Aminosäure, die die Gesundheit der Hornhaut unterstützt und deren Erhalt fördert <sup>4</sup>.

**Vitamin B6** trägt zur normalen Funktion des Immunsystems bei <sup>5</sup>.

	<ul style="list-style-type: none"><li>• Ergänzungsfuttermittel zur Unterstützung der Augengesundheit bei Katzen und Kätzchen während belastender Phasen</li></ul>
	<ul style="list-style-type: none"><li>• Zusammensetzung aus L-Lysin, Cystein und Vitamin B6</li><li>• Hochwertige, schmackhafte Tabs für eine einfache Einnahme</li><li>• 1 wiederverschließbare Packung mit 30 Tabs = Ausreichend für bis zu einen Monat bei einer ausgewachsenen Katze</li><li>• Haltbarkeit nach dem Öffnen = 2 Monate</li></ul>
	<p><b>ANWENDUNG:</b></p> <ul style="list-style-type: none"><li>• Kätzchen: ½ bis 1 Tab täglich</li><li>• Katze: 1 bis 2 Tabs täglich</li><li>• In belastenden Phasen (Geburt, Laktation, Absetzen, Veränderung im Lebensumfeld, Katzenpension, Ausstellung usw.)</li></ul>



Wiederverschließbare Packung mit 30 Tabs, je 2 g

## ZUSAMMENSETZUNG

- L-LYSIN 500MG PRO TAB
- Cystein
- Vitamin B6



(1) Maggs DJ, Nasisse MP, Kass PH. Efficacy of oral supplementation with L-lysine in cats latently infected with feline herpesvirus. American journal of veterinary research. 2003;64:37-42.  
(2) Stiles J, Townsend WM, Rogers QR, Krohne SG. Effect of oral administration of L-lysine on conjunctivitis caused by feline herpesvirus in cats. American journal of veterinary research. 2002;63:99-103.  
(3) Maggs DJ, Collins BK, Thorne JG, Nasisse MP. Effects of L-lysine and L-arginine on in vitro replication of feline herpesvirus type-1. American journal of veterinary research. 2000;61:1474-78.  
(4) Scorolli L, Meduri A, Morara M, et al. Effect of cysteine in transgenic mice on healing of corneal epithelium after excimer laser photoablation. Ophthalmologica. Journal international d'ophtalmologie. International journal of ophthalmology. Zeitschrift für Augenheilkunde. 2008;222:380-85.  
(5) Bucolo C, Maugeri G, Giunta S, et al. Corneal wound healing and nerve regeneration by novel ophthalmic formulations based on cross-linked sodium hyaluronate, taurine, vitamin B6, and vitamin B12. Frontiers in pharmacology. 2023;14:1109291

# Tägliche Pflege

## VORBEREITUNG UND UNTERSTÜTZUNG

# OPHTAPRIME®

**Natriumedetat:** Metall-Chelatbildner, dessen Aktivität die Struktur der Zellmembranen verändert. Es trägt zum Erhalt der kommensalen Augenflora bei und vermindert die Bildung von Biofilmen<sup>1</sup>.

**Trisaminomethan (Tris)** potenziert die chelatbildende Wirkung von EDTA<sup>2</sup>.

**Polysorbat 80:** Tensid und Emulgator, erhöht die Durchlässigkeit einiger Zellmembranen und trägt zur Begrenzung der Biofilmbildung bei<sup>3,4</sup>.



- Reinigt das Auge
- Bereitet das Auge vor, fördert die gesunde physiologische Augenflora und schafft günstige Voraussetzungen
- Unterstützt die Wirkung bestimmter Augenbehandlungen



- Frei von Konservierungsstoffen
- Innovative Zusammensetzung in der Ophthalmologie



### ANWENDUNG

- Sofern keine Augenabsonderung vorliegt, geben Sie 1 bis 2 Tropfen in das betroffene Auge
- Liegt eine Augenabsonderung vor (verschmutztes Auge), geben Sie einen kleinen Schwall des Präparats in das Auge. Wischen Sie Verunreinigungen und überschüssige Flüssigkeit mit einem sauberen Gazetupfer ab.



50 ml Flasche | Augentropfen

### ZUSAMMENSETZUNG

- Tris: 0,2 mg/ml
- EDTA: 1 mg/ml
- Polysorbat 80: 1 mg/ml






(1) Finnegan, Simon; Percival, Steven L. (2015) EDTA: An Antimicrobial and Antibiofilm Agent for Use in Wound Care. In : Advances in wound care, vol. 4, n° 7, p. 415-421. DOI: 10.1089/wound.2014.0577.  
(2) Goldschmidt, M. C.; Wyss, O. (1967) The role of tris in EDTA toxicity and lysozyme lysis. In : Journal of general microbiology, vol. 47, n° 3, p. 421-431. DOI: 10.1099/00221287-47-3-421.  
(3) Thoman, C. J. (1986) Ionophoric properties of polysorbate 80. In : J Pharm Sci, vol. 75, n° 10, p. 983-986. DOI: 10.1002/jps.2600751015.  
(4) Toutain-Kidd, Christine M.; Kadivar, Samoneh C.; Bramante, Carolyn T.; Bobin, Stephen A.; Zegans, Michael E. (2009) Polysorbate 80 inhibition of Pseudomonas aeruginosa biofilm formation and its cleavage by the secreted lipase LipA. In : Antimicrob Agents Chemother, vol. 53, n° 1, p. 136-145. DOI: 10.1128/AAC.00500-08.

# STROMEASE®

Obwohl Kollagenasen initial an Heilungsprozessen beteiligt sind, ist eine überschießende Kollagenase-Aktivität zu unterbinden, um die Hornhautregeneration zu gewährleisten.

Stromease hemmt Kollagenasen irreversibel, indem es Disulfidbrücken spaltet und Kalzium und Zink als Kofaktoren der Kollagenasen bindet.



	<ul style="list-style-type: none"> <li>• Zur unterstützenden Behandlung von Hornhautgeschwüren</li> <li>• gebrauchsfertiger, steriler Kollagenase-Hemmer</li> <li>• einfache Handhabung</li> </ul>
	<ul style="list-style-type: none"> <li>• einfache Lagerung, keine Aufbewahrung im Kühlschrank notwendig</li> <li>• Haltbarkeit im unversehrten Behältnis: 3 Jahre</li> <li>• Haltbarkeit nach Anbruch: 7 Tage</li> </ul>
	<p><b>ANWENDUNG</b></p> <ul style="list-style-type: none"> <li>• 2 Tropfen 3 – 4 x täglich in das betroffene Auge bzw. in die betroffenen Augen einträufeln</li> <li>• Keine besonderen Lagerungsbedingungen erforderlich</li> </ul>



5 ml Flasche | Augentropfen

## ZUSAMMENSETZUNG

### Wirkstoff:

- Acetylcystein: 25 mg/ml
- **Sonstige Bestandteile:**
- Benzalkoniumchlorid: 0,1 mg/ml
- Dithiothreitol: 4 mg/ml
- Natriumedetat (Ph. Eur.): 0,5 mg/ml
- Dextran
- Natriumdihydrogenphosphat – Dihydrat
- Dinatriumhydrogenphosphat
- Natriumhydroxid (zur pH-Anpassung)
- Gereinigtes Wasser

Fachinformation: siehe letzte Seite.



# DUOMYXIN<sup>®</sup> AUGENTROPFEN

**Neomycin** ist ein Aminoglykosid-Antibiotikum mit einem breiten Wirkungsspektrum, das die meisten grampositiven und gramnegativen Bakterien abdeckt.

**Polymyxin B** ist ein Polypeptid-Antibiotikum, das hauptsächlich gegen gramnegative Bakterien (Enterobacteriaceae, *Pseudomonas*) wirksam ist.



- Behandlung von oberflächlichen Augeninfektionen bei Hunden und Katzen, die durch Polymyxin B- und Neomycin-empfindliche Bakterien verursacht werden, unter Berücksichtigung von Empfindlichkeitstests



- Kombination von 2 Antibiotika: Neomycin und Polymyxin B für ein breites Wirkungsspektrum
- Die Kombination der beiden Antibiotika zeigt eine synergetische Wirkung<sup>1</sup>
- Einfache Verabreichung ins Auge dank des Tropfers



### ANWENDUNG:

- 2 Tropfen 3- bis 4-mal täglich in das betroffene Auge geben. Bei Bedarf können beide Augen gleichzeitig mit derselben Dosis behandelt werden
- Dauer der Behandlung: 8 bis 10 Tage



5ml Flasche  
Pulver und Lösungsmittel für Augentropfen

### ZUSAMMENSETZUNG:

Neomycin (als Sulfat): 3.400 IU/ml  
Polymyxin B (als Sulfat): 10.000 IU/ml  
Dextran (Hilfsstoff)

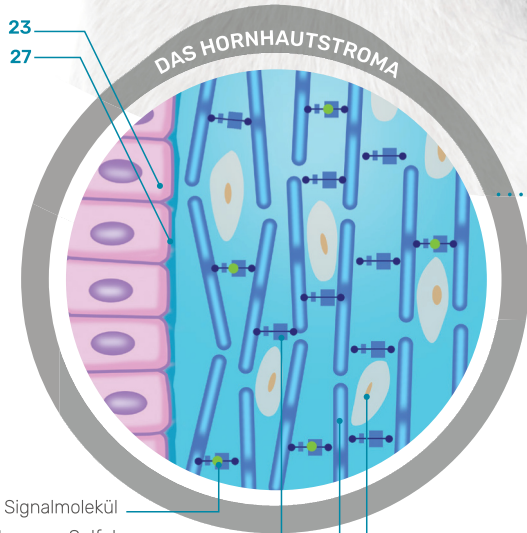
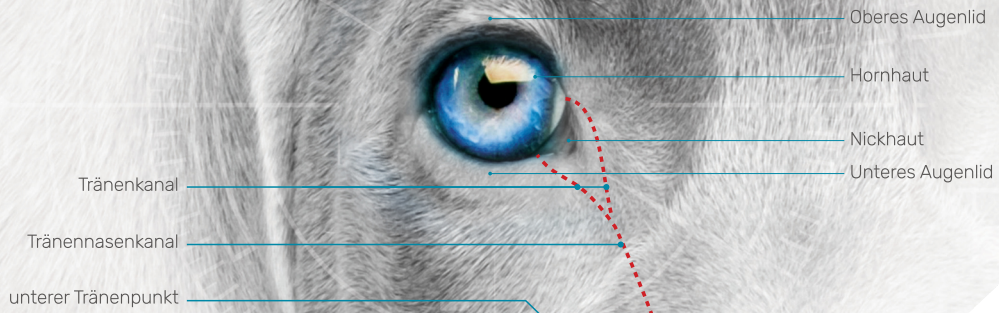
Fachinformation: siehe letzte Seite.

(1) Tempera G, Mangiafico A, Genovese C, et al. In vitro evaluation of the synergistic activity of neomycin-polymyxin B association against pathogens responsible for otitis externa. International journal of immunopathology and pharmacology. 2009;22:299-302. <https://pubmed.ncbi.nlm.nih.gov/19505383/>



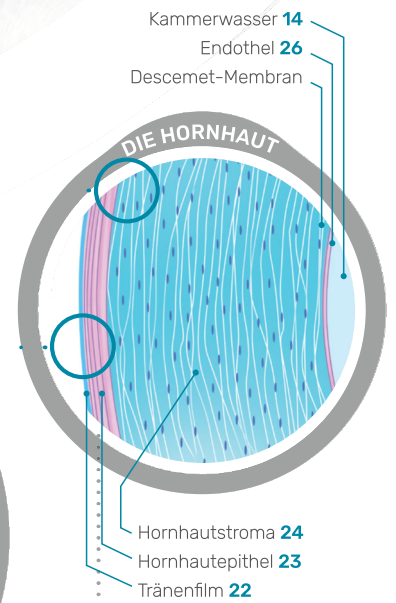
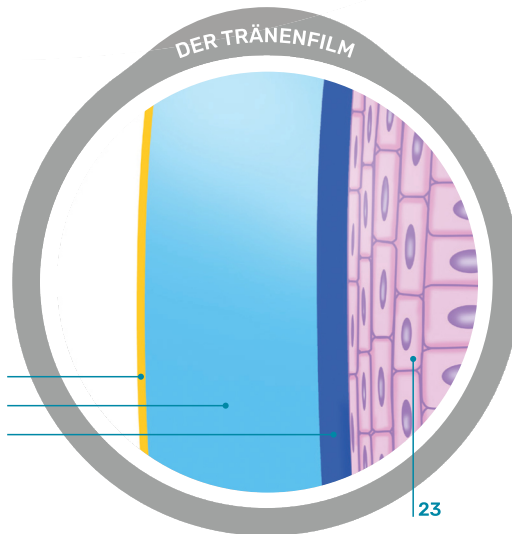
# Das AUGE

## ANSICHT RECHTE SEITE



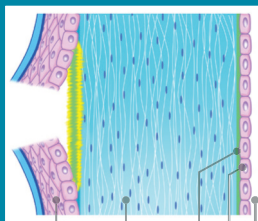
Zelluläres Signalmolekül  
Heparan-Sulfat  
Kollagenfibrille  
Keratozyt

**22**  
Lipidschicht  
Wässrige Schicht  
Muzin-Schicht



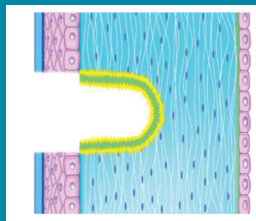
## ULCERA DER HORNHAUT

### EPITHELIALES ULKUS

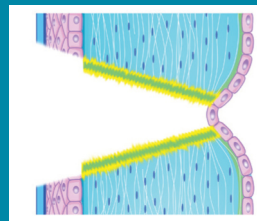


**23** **24** **25** **26** **14**

### STROMALES ULKUS

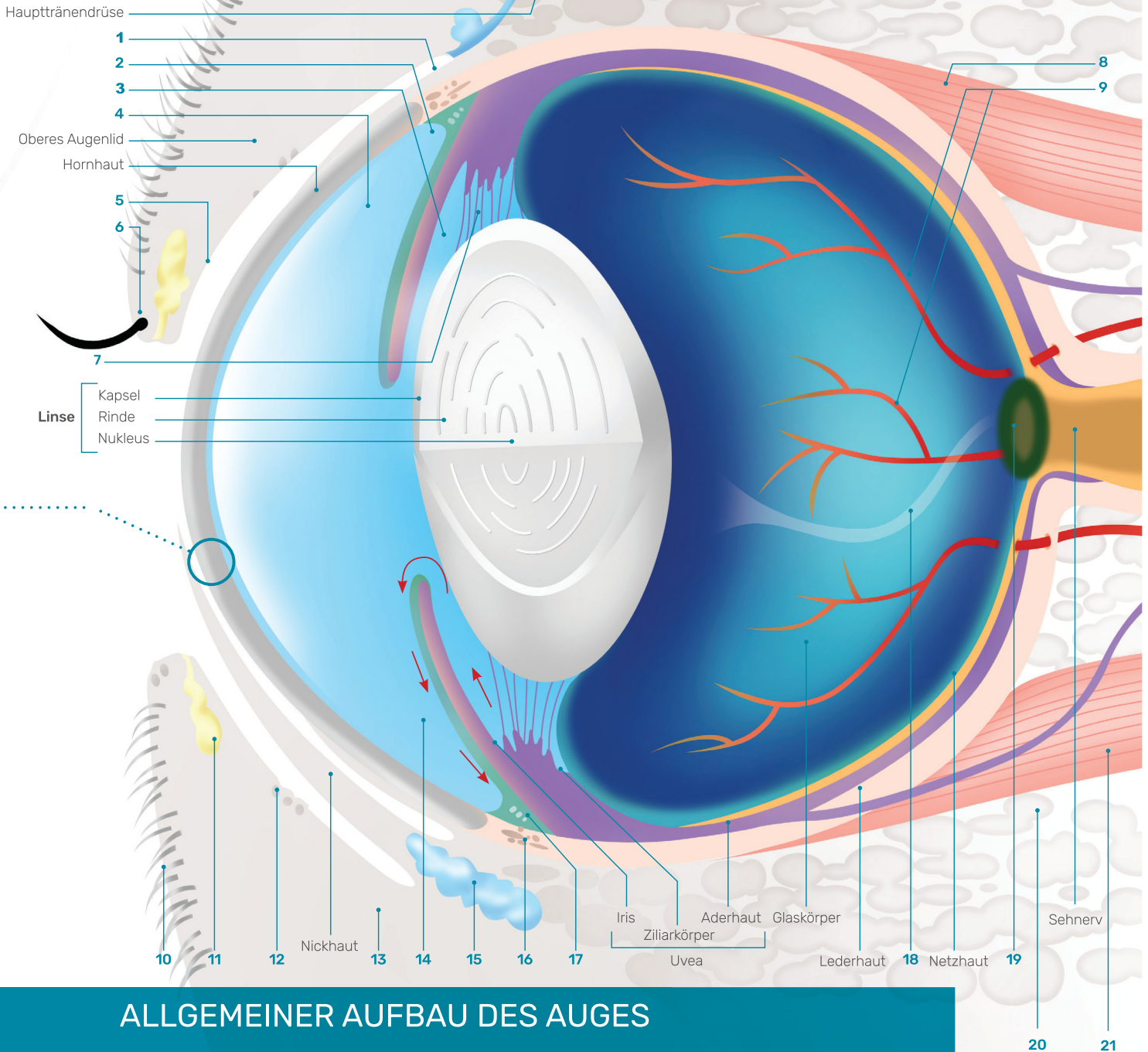


### DESCEMETOCELE



Als Plakat auch bei Ihrem Außendienst erhältlich.

# OPHTHALMOLOGIE



## ALLGEMEINER AUFBAU DES AUGES

- |                           |                            |                                       |
|---------------------------|----------------------------|---------------------------------------|
| 1 Bulbusbindehaut         | 11 Meibom-Drüsen           | 21 Extraokulärer Muskel               |
| 2 Irido-kornealer Winkel  | 12 Becherzellen            | 22 Tränenfilm                         |
| 3 Hintere Augenkammer     | 13 Unteres Augenlid        | 23 Hornhautepithel                    |
| 4 Vordere Augenkammer     | 14 Kammerwasser            | 24 Hornhautstroma                     |
| 5 Palpebrale Bindehaut    | 15 Nickhautdrüse           | 25 Descemet-Membran                   |
| 6 Wimper                  | 16 Sklera-Venengeflecht    | 26 Endothel                           |
| 7 Zonuläre Fibrillen      | 17 Trabekel-Netzwerk       | 27 Membransockel                      |
| 8 Extraokulärer Muskel    | 18 Hyaloidkanal            | → Durchflussrichtung von Kammerwasser |
| 9 Blutgefäße der Netzhaut | 19 Sehnervenkopf           |                                       |
| 10 Haare                  | 20 Periokuläres Fettgewebe |                                       |

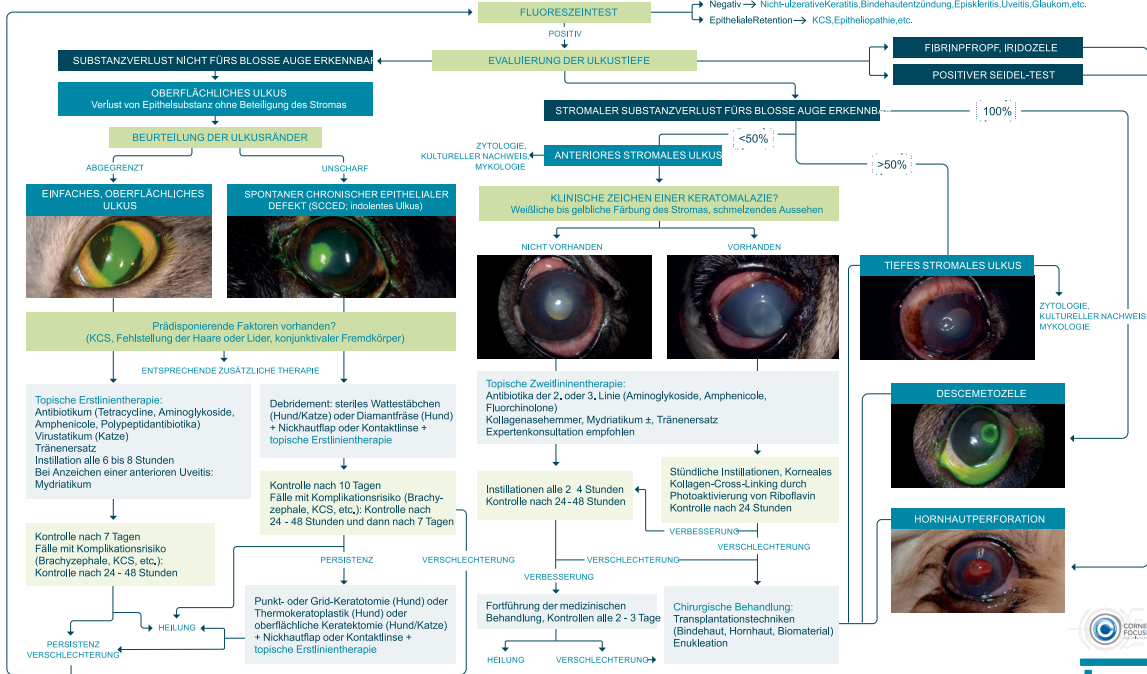


## UNTERSTÜTZUNG VON DÔMES PHARMA

Um Sie dabei zu unterstützen, die Gesundheit der Hornhaut in Ihrer Praxis zu optimieren und Tierbesitzern bei der Bewältigung von Herausforderungen im Zusammenhang mit der Hornhautgesundheit zu helfen, bietet Dômes Pharma eine Reihe von Materialien für den Einsatz in der Praxis und für die Unterstützung der Tierbesitzer zu Hause an. Hier sind einige Beispiele der Werkzeuge und Dienstleistungen, die wir Ihnen zur Verfügung stellen können.



**WARNSYMPTOME:** SCHMERZHAFTIGKEIT (BLEPHAROSPASMUS, NICKHAUTVORFALL), EPIPHORA, GERÖTETE BINDEHAUTE, UNTERSUCHUNG DER KORNEA: FOKALES HORNHAUTODEM, NEOVASKULARISIERUNG, SUBSTANZVERLUST



Winkler RD, Henkel RE. Chapter 19: Diseases and Surgery of the Canine Cornea and Sclera. In: Gelatt AN, Boscichino G, Gilger BC, et al. (eds) Veterinary ophthalmology, two volume set. Hardcover, John Wiley & Sons, Inc., 2021, pp. 1826-1872. Haggis DJ, Miller FC, Oikarinen R. Chapter 6: Fundamentals of Veterinary Ophthalmology. 6th Edition. St. Louis: Saunders Elsevier, 2016. Enakli in Zusammenarbeit mit Mathieu Bott, DVM, Ophthalmologe an der Nationalen Veterinärhochschule von Allier (Paris).

TVM Tiergesundheits GmbH | Reuchlinstrasse 10-11 | 10553 Berlin | Tel: +49 (30) 235923200 | info@tvm-de.com | www.tvm-de.com



LEGENDE KCS: Keratokonjunktivitis sicca

## Guidlines zu häufigen ophthalmologischen Erkrankungen ▲

### Augen-Poster ▶

# Das Auge

ANSICHT RECHTE SEITE

**ULCERA DER HORNHAUT**

EPITHELIALES ULKUS	STROMALES ULKUS	DESCEMETOZIELE
--------------------	-----------------	----------------

**ALLGEMEINER AUFBAU DES AUGES**

- 1 Bulbusbrücke
- 2 Iridokoroidale Wulst
- 3 Vorder Augenkammer
- 4 Vorderer Bindehaut
- 5 Wimper
- 7 Zonuläre Fasern
- 8 Enterozoeller Muskel
- 9 Blutgefäße der Netzhaut
- 10 Horn
- 11 Melano-Osium
- 12 Sehzellen
- 13 Hinterer Augenkammer
- 14 Kammerwasser
- 15 Netzhaut
- 16 Sklera-Vorderabschnitt
- 17 Trabekuläres Netzwerk
- 18 Hypophysäre
- 19 Sehnervenkopf
- 20 Perikulares Fettgewebe
- 21 Extrakulärer Muskel
- 22 Tarsen
- 23 Hornhautstroma
- 24 Hornhautendothel
- 25 Descemet Membran
- 26 Endothel
- 27 Membranoskel
- 28 Querfaserung von Kammerwasser

**DP | DÔMES PHARMA**



# EYE EXPERTS

Als **internationale Referenz in der Ophthalmologie** bietet Dômes Pharma Tierärzten, tiermedizinischen Fachangestellten und Tierhaltern:

- Ein umfassendes Angebot an **innovativen okulären Produkten**, von der täglichen Pflege und Prävention bis hin zur Therapie
- das **wissenschaftliche und technische Fachwissen** unserer Teams
- Eine breite **Palette von Leistungen**, einschließlich Leitlinien für das Krankheitsmanagement und innovative Fortbildungsangebote.

Stand: 05/2025

## Weitere Informationen



Für weitere Informationen besuchen Sie:  
<https://www.domespharma.de>



Alternativ können Sie auch eine E-Mail  
an den Kundenservice senden:  
[kontakt@domespharma.com](mailto:kontakt@domespharma.com)

## FACHINFORMATIONEN

Fachinformation Duomyxin



Fachinformation Stromease



**DÔMES PHARMA - TVM  
TIERGESUNDHEIT GMBH**

Reuchlinstraße 10-11,  
10553 Berlin

Tel: 030 23 59 23 200

[kontakt@domespharma.com](mailto:kontakt@domespharma.com)

[www.domespharma.de](http://www.domespharma.de)

**DP** | DÔMES  
PHARMA